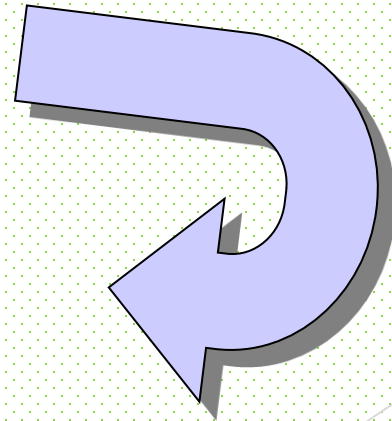
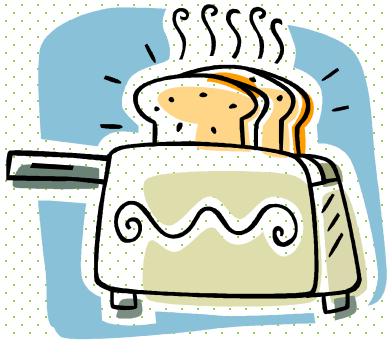
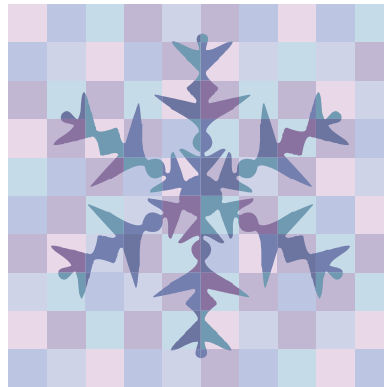
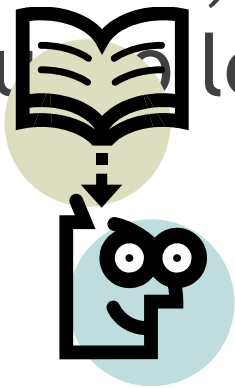


# Comidas y bebidas tradicionales de la región



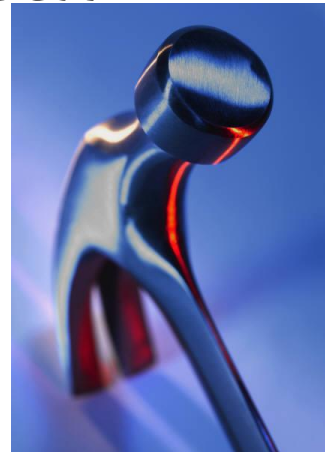
# Chipa almidón

- Una combinación de almidón de mandioca con queso, criollo, leche y un horno de f



# Chipa guazú

- Una combinación de harina de maíz, con una salsa de cebolla con queso y sal



# Sopa paraguaya

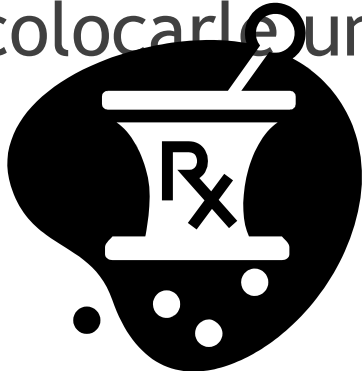
- Es una combinación de choclo molido con aceite,

sopa



# terere

- ▶ Colocar en un recipiente hielo y agua (puede contener jugo y/o hiervas). En un vaso cargar yerba y colocarle una bombilla, luego cebar.



# Ticue-í

- Sopa de carne que acompaña al reviro.

